

《 利用について 》

- カラーコピー機・印刷機
- ミーティングルーム（貸室）
- 貸しロッカー 等々

有料にて館内利用ができます。

詳しくは、別紙「ご利用の手引き」または「ぶどうの庭」ホームページをご覧ください。



さまざまな市民活動の交流の拠点として

だれ しゅやく
誰もが主役となり

はな あ れんけい
話し合い・まなびあい・連携しあう

かたがた かつどう
NPO やボランティアの方々の方々の活動などに

あたら ば ていきょう
新しい場を提供しています。



会員を募集しています

春日まちづくり支援センター「ぶどうの庭」は『市民活動を市民が支える』という理念のもとに運営されています。

活動の主旨に賛同される方はどなたでも会員になれます。

正会員……年会費 3,000円

賛助会員……一口 1,000円



交通・アクセスのご案内



- コミュニティバス「やよい号」ふれあい文化センター発 100円
須玖線「須玖北5丁目ぶどうの庭入口」徒歩3分
- 西鉄バス45番系統「須玖」バス停下車徒歩3分
- 駐車場 数に限りがあります。なるべく公共交通機関をご利用ください

開館・休館案内

● 開館時間 : 9:30～17:00

● 休館日 : 水曜日・日曜日

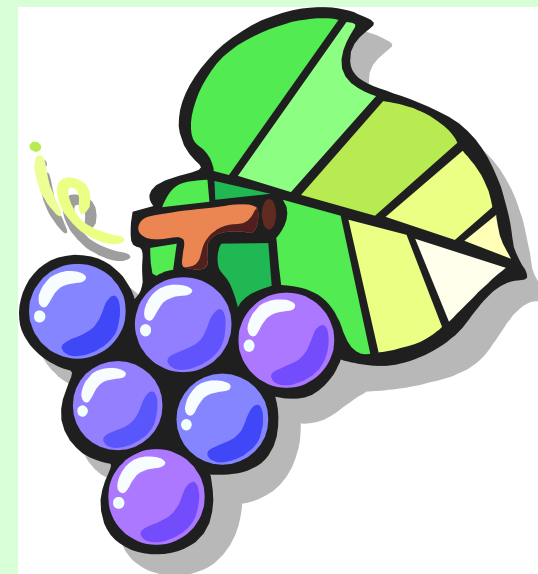
〔 但し公益的な活動に関しては 〕
事前予約により利用可能です

5月連休・8月お盆・年末年始 休館

ご不明な点がございましたら、気軽にお問い合わせ下さい

《 ご案内 》

春日まちづくり支援センター ぶどうの庭



春日まちづくり支援センターはあなたの活動を応援します

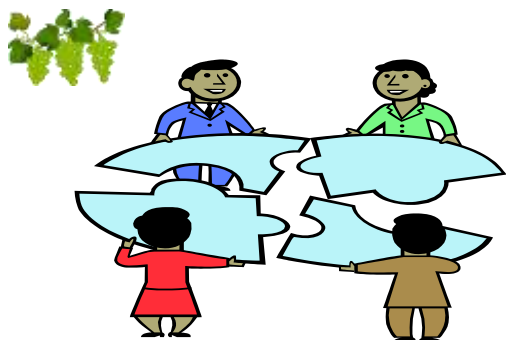
〒816-0864 春日市須玖北5丁目155
TEL 092-589-3388 FAX 092-589-3399
E-mail info@budounoniwa.com
URL http:// budounoniwa.com

このパンフレットはご自由にお持ち帰り下さい

春日まちづくり支援センターって？

NPO・ボランティア活動^{かつどう}を実践^{じっせん}されている方
 これから、市民活動^{しみんかつどう}を始めよう^{はじ}とされている方^{かた}などに
 お役に立^たてていただこうと
 ミーティングコーナー、相談^{そうだん}コーナー
 カラーコピー機^き・印刷機^{いんさつき}などを用意^{ようい}しています。
 ぜひ、ご活用^{かつよう}ください。

- ♪ 団体のチラシ・ポスターなどを掲示^{けいじ}して活動紹介^{かつどうしょうかい}ができます。
- ♪ パンフレットやチラシを作るための印刷機^{いんさつき}や作業コーナー^{さぎょう}が使えます。
- ♪ 助成金情報^{じょせいきんじょうほう}を閲覧^{えつらん}できるコーナーがあります。
- ♪ ミーティングスペース（会議・セミナーの開催可^{かいさいか}）
 や気軽に立ち寄^たって話^{はな}しができる交流スペース^{こうりゅう}を用意^{ようい}しています。



「ぶどうの庭」は
 地域を元気にする、まちづくりに貢献します。

春日まちづくり支援センター「ぶどうの庭」 レイアウト

貸室利用料金
 1時間-200円から
 (会員割引有り)

- ※ 事務局※は、センターの利用受付です。
- ・ 「ぶどうの庭」会員入会受け
 - ・ 貸室、利用スペース予約受け
 - ・ 市民活動に関する相談の受け、などを行います

A室	B室	C室	W・C	準備室	調理室	保管室	ブース 交流サロン	W・C	※事務局※ (受付・窓口) コピー・印刷機 コーナー
(廊下)									

館庭(駐車スペース)



A室、B室、C室

打合せや会議、セミナーなどを開催できます。
 事前申込が必要です。事務所受付にて手続きを行ってください。



交流会、催しもの

地域活動としての交流会や NPO 同士の協働活動にも「ぶどうの庭」をコミュニティーの場として活用する輪が広がってきています。
 恒例の”であい祭”も好評です。



交流サロン

NPO 活動やボランティアの情報・資料があります。
 気楽に立ち寄って活用ください。
 まずは事務所受付へお立ち寄りください。



事務所スペース

印刷機やカラーコピー機があります。
 資料・会報などの作成ができます。
 受付にて手続きを行ってください。